

# Измерительная линия

## Модель FLC-MR

WIKА типовой лист FL 10.02

### Применения

- Энергетика
- Добыча и переработка нефти
- Подготовка и распределение воды
- Переработка и транспортировка газа
- Химическая и нефтехимическая промышленности

### Особенности

- Максимальная рабочая температура до 800 °С
- Максимальное рабочее давление до 400 бар
- Применяются для измерения расхода жидкостей, газа и пара
- Точность  $\leq \pm 1,0$  % от величины расхода
- Повторяемость измерений 0,1 %



Измерительная линия, модель FLC-MR

### Описание

Расходомеры на принципе перепада давления используются во многих отраслях промышленности. Если требуется высокая точность измерений, наилучшим решением из линейки первичных элементов является измерительная линия.

Измерительная линия в сборе состоит из диафрагмы с фланцами и откалиброванных участков трубы до и после места измерения. Поскольку измерительная линия изготавливается как единое изделие, то это позволяет выполнить оптимально подходящие друг другу компоненты. Таким образом можно избежать неточностей измерений.

Обычно термин “измерительная линия” используют только для небольших труб диаметром до 1 1/2". Для диаметров от 2" соответствующим решением является модель FLC-MR-SP.

Независимо от размера, типа установки и присоединения к процессу или различных подключений преобразователя, мы предлагаем оптимальное решение для любого применения.

## Общие характеристики

### Номинальный размер

В наличии в соответствии со всеми соответствующими стандартами

### Номинальное давление

В наличии в соответствии со всеми соответствующими стандартами

### Типоразмер трубы

Типоразмер трубы должен быть указан заказчиком.

### Материалы

См. характеристики для каждой модели.

### Патрубки для отбора давления

См. характеристики для каждой модели.

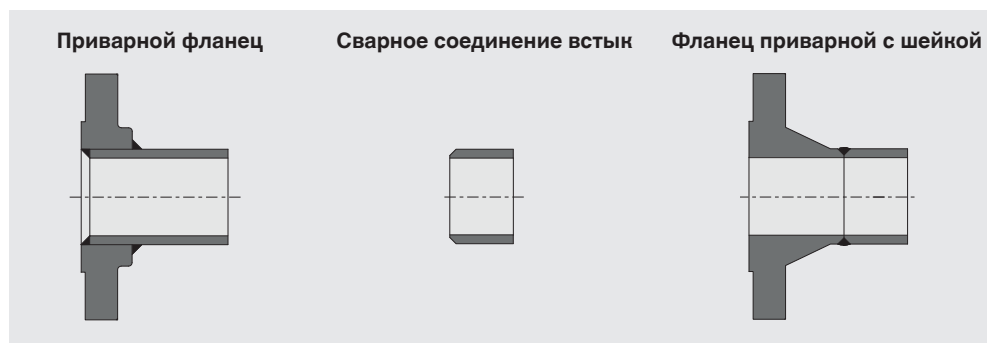
### Уплотнение

- Выступающая поверхность
- Кольцевое соединение (опция)

### Диафрагма бескамерная

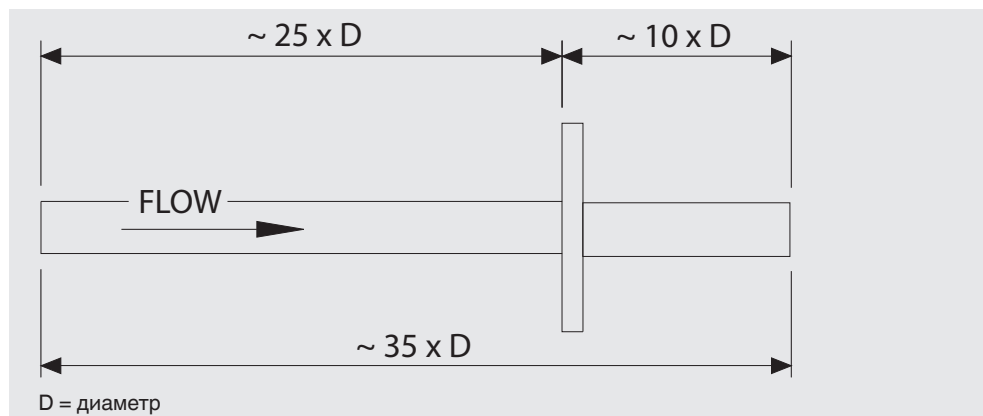
Подробные характеристики см. типовой лист FL 10.01

### Опции для монтажа



### Правило длины

Изображение показывает стандарты для длины участков трубы до и после места измерения.



## Характеристики, модель FLC-MR-IO

### Номинальный размер

¼ ... 1 ½" (DN 15 ... 40)

### Патрубки для отбора давления

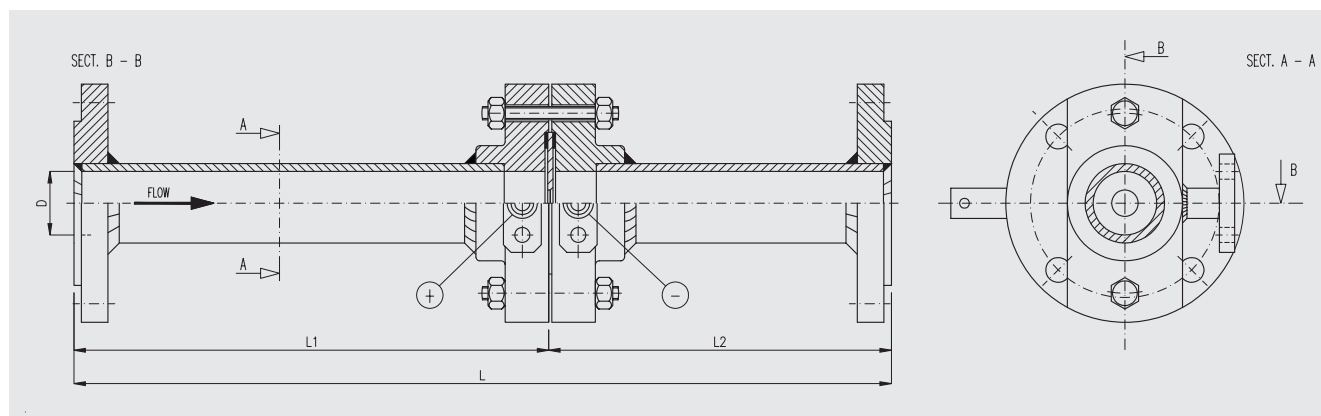
- Угловые патрубки для отбора давления
- Два овальных фланца для прямого подключения преобразователя дифференциального давления

### Материалы

- Трубные фланцы: Нержавеющая сталь 316/316L
- Камерные диафрагмы: Нержавеющая сталь 316/316L
- Болты: Нержавеющая сталь ASTM A 193 Gr. B8
- Гайки: Нержавеющая сталь ASTM A 194 Gr. 8
- Заглушка: Нержавеющая сталь 316
- Уплотнение: PTFE/графит
- Измерительная диафрагма: Нержавеющая сталь 316/316L

Другие решения по запросу.

### Размеры



Номинальный размер	Размеры в мм	Размеры в мм			Масса в кг
		L	L1	L2	
½" (DN 15)	550	380	170	5	
¾" (DN 20)	700	500	200	8	
1" (DN 25)	900	650	250	10	
1 ½" (DN 40)	1,300	1,000	300	22	

Размеры в таблице не зависят от выбранных "опций для монтажа".  
Указанная масса относится к решению с приварным фланцем, как это и указано на чертеже.



Встроенная диафрагма, модель FLC-MR-IO

## Характеристики, модель FLC-MR-STD

### Номинальный размер

¼ ... 1 ½"

### Патрубки для отбора давления

- Угловые патрубки для отбора давления
- Два присоединения ½" NPT

### Материалы

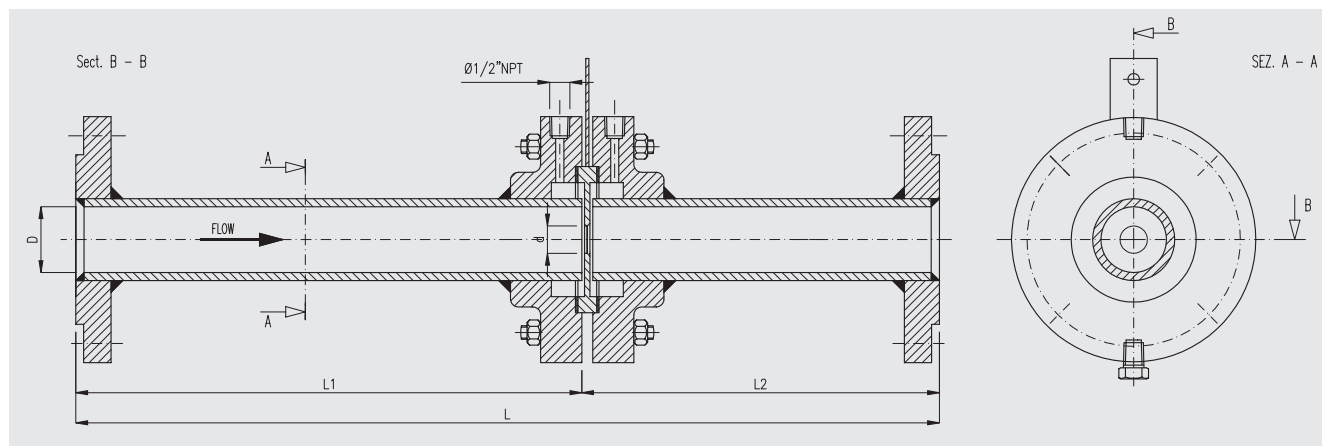
- Трубные фланцы: Нержавеющая сталь 316/316L
- Камерные диафрагмы: Нержавеющая сталь 316/316L
- Болты: Нержавеющая сталь ASTM A 193 Gr. B8
- Гайки: Нержавеющая сталь ASTM A 194 Gr. 8
- Заглушка: Нержавеющая сталь 316
- Уплотнение: PTFE/графит
- Диафрагма бескамерная: Нержавеющая сталь 316/316L



Стандартная измерительная линия, модель FLC-MR-STD

Другие решения по запросу

### Размеры



Номинальный размер	Размеры в мм			Масса в кг
	L	L1	L2	
½" (DN 15)	550	380	170	6
¾" (DN 20)	700	500	200	9
1" (DN 25)	900	650	250	11
1 ½" (DN 40)	1,300	1,000	300	23

Размеры в таблице не зависят от выбранных "опций для монтажа".

Указанная масса относится к решению с приварным фланцем, как это и указано на чертеже.

## Характеристики, модель FLC-MR-SP

### Номинальный размер

≥ 2" (≥ DN 50)

### Патрубки для отбора давления

- Фланцевые патрубки для отбора давления
- Два присоединения 1/2" NPT

### Материалы

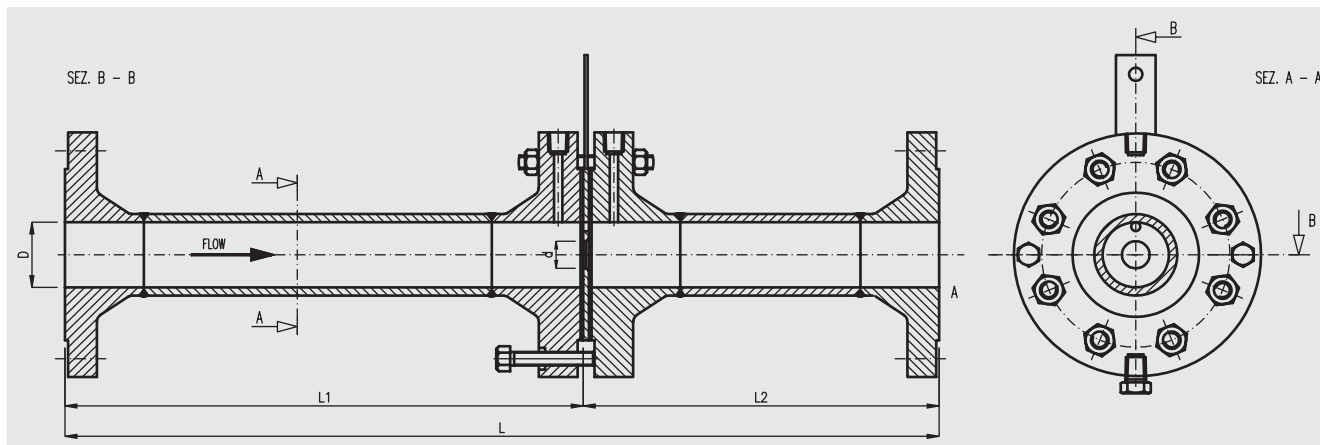
- Трубные фланцы: Нержавеющая сталь ASTM A106
- Камерные диафрагмы: Нержавеющая сталь ASTM A105
- Болты: Нержавеющая сталь ASTM A 194 Gr. B7
- Гайки: Нержавеющая сталь ASTM A 194 Gr. 2H
- Заглушка: Углеродистая сталь
- Уплотнение: Нержавеющая сталь 316, графит, углеродистая сталь
- Диафрагма бескамерная Нержавеющая сталь 316/316L



Специальная измерительная линия, модель FLC-MR-SP

Другие решения по запросу

### Размеры



Номинальный размер	Размеры в мм	Размеры в мм			Масса в кг
		L	L1	L2	
2" (DN 50)	1,500	1,200	300	25	
2 1/2" (DN 65)	1,600	1,250	350	38	
3" (DN 80)	1,800	1,400	400	51	
4" (DN 100)	2,200	1,700	500	82	

Размеры в таблице не зависят от выбранных "возможностей монтажа".  
Указанная масса относится к решению с приварным фланцем, как это и указано на чертеже.

### Информация для заказа

Модель / Номинальный размер / Номинальное давление / Типоразмер трубы / Материал / Поверхность уплотнения

© 2013 WIKA Alexander Wiegand SE & Co. KG, все права защищены.  
Спецификации, приведенные в данном документе, отражают техническое состояние изделия на момент публикации данного документа.  
Возможны технические изменения характеристик и материалов.

WIKА типовый лист FL 10.02 · 06/2013

Страница 5 из 5