



КОНТРОЛЬНО-ИЗМЕРИТЕЛЬНЫЕ ПРИБОРЫ И АВТОМАТИКА



- РОССИЙСКИЙ БРЕНД
- ЕВРОПЕЙСКОЕ КАЧЕСТВО
- ДОСТУПНАЯ ЦЕНА

Официальный дистрибьютор
ООО «Си Ай Эс Автоматизация»
<https://www.cis-automation.ru>



КОНТРОЛЬНО-ИЗМЕРИТЕЛЬНЫЕ ПРИБОРЫ И АВТОМАТИКА

Электромагнитные расходомеры MERA



MERA SFM

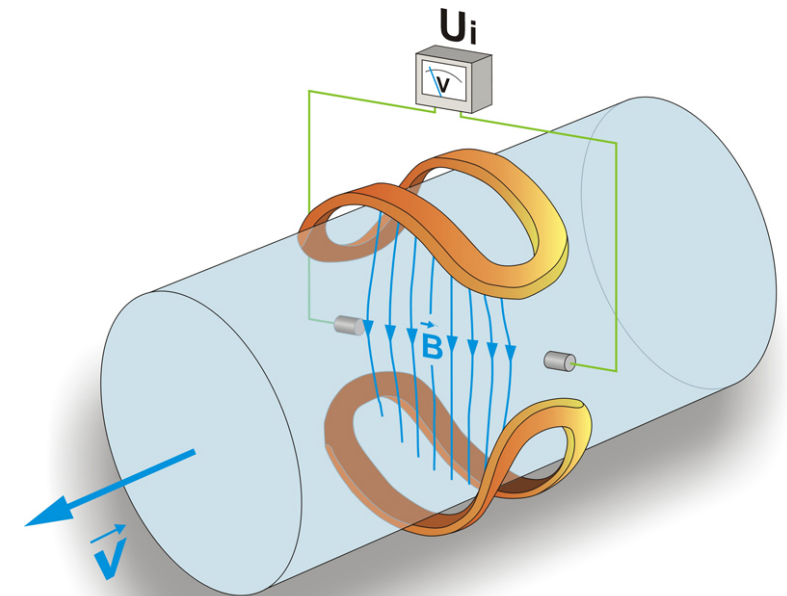


MERA EFM Ex



Принцип действия электромагнитных расходомеров

Принцип действия электромагнитных расходомеров основан на измерении ЭДС, индуцируемой в потоке электропроводной жидкости под действием внешнего магнитного поля.



Электромагнитный расходомер MERA SFM



Расходомеры MERA SFM предназначены для измерений **объемного расхода электропроводных жидкостей** с минимальной удельной электропроводимостью от **50 мкСм/см**.

1. Преобразователь;
2. Дисплей;
3. Измерительный участок;
4. Футеровка.

Используемые материалы MERA SFM

ЭЛЕКТРОДЫ

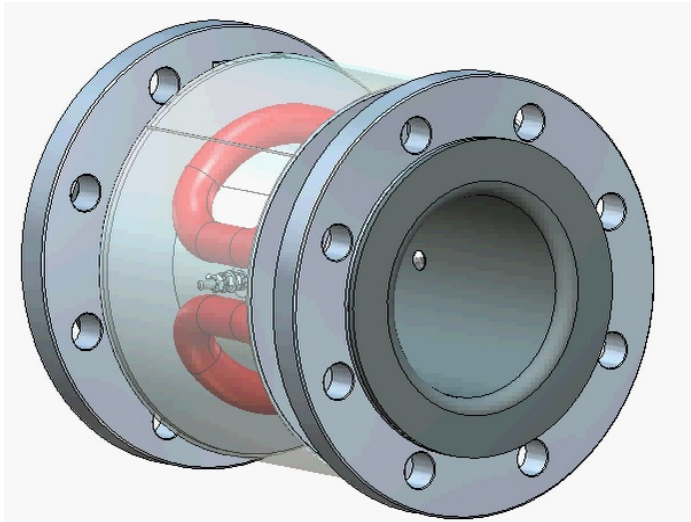
- Нержавеющая сталь (общее применение)
- Сплав Hastelloy C276 (высокая стойкость к химии)

ФУТЕРОВКИ

- PTFE от -20°C до $+180^{\circ}\text{C}$ (высокая T, химически агрессивные вещества, химическая и пищевая промышленность)
- Твердая резина от 0°C до $+90^{\circ}\text{C}$ (общее применение, стоки)

КОРПУС

- Сталь
- Нержавеющая сталь



Электромагнитный расходомер MERA SFM



ПРЕИМУЩЕСТВА

- Имеет простое управление/программирование
- Функция обнаружения пустой трубы (самодиагностика)
- Быстрая обработка сигнала
- Измерение объема в прямом и обратном направлении;

БАЗОВЫЕ ХАРАКТЕРИСТИКИ

- Диапазон измерения скорости потока: от 0 до 10 м/с;
- Относительная погрешность: 0,5%;
- Диаметр измерительного участка: от 15мм до 800 мм;
- Температура рабочей среды: от -20°С до +180°С;
- Температура окружающей среды: от -20 °С до +50° С ;
- Напряжение питания: ~ 230В, 50/60 Гц ($\pm 15\%$), =19-36В;
- Выходные сигналы: **аналоговый (0/4 – 20 мА) + цифровой протокол HART, импульсный или частотный; выход сигнала рабочих состояний;**
- Срок поверки 4 года;
- Степень защиты оболочки IP67
- (IP68 опция).



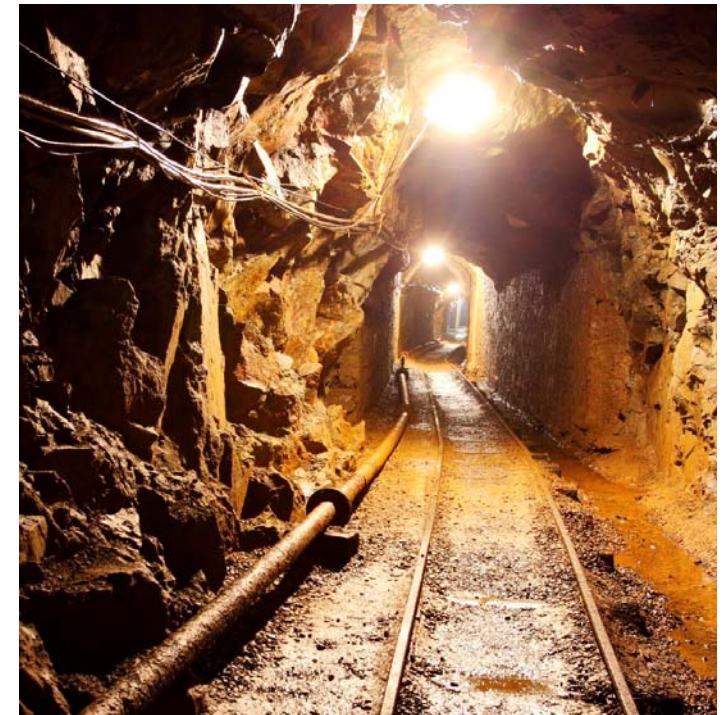
Электромагнитный расходомер рудничного исполнения MERA EFM Ex

ПРЕИМУЩЕСТВА

- Особо взрывобезопасный расходомер со степенью защиты PO Ex ia IX – возможность использования в условиях рудничного газа и пыли;
- Искробезопасная электрическая цепь «i»;
- Наличие коммуникационных протоколов связи
- Многофункциональность измерений

БАЗОВЫЕ ХАРАКТЕРИСТИКИ

- Диаметр измерительного участка: от 3 до 500 мм;
- Диапазон измеряемой скорости потока: от 0 до 10 м/с;
- Относительная погрешность: 0,5% (0,5-10 м/с);
- Температура рабочей среды: от -20 до +200°C;
- Температура окружающей среды: от -20 до +55° С ;
- Напряжение питания: =12В (±15%);
- Степень защиты оболочки IP65.



Электромагнитный расходомер рудничного исполнения MERA EFM Ex

БАЗОВЫЕ ХАРАКТЕРИСТИКИ

- Выходные сигналы:
 - частотный (от 0 до 1/5/10 кГц, от 5 до 15 Гц)
 - релейный, 2 шт. (45В; 0,6А),
 - информационный вход PIN (5-12В).
- Связь: Коммуникационный протокол Modbus (RTU, ASCII), последовательный интерфейс: RS-485;
- Широкий спектр внутренних покрытий в зависимости от характеристик технологических процессов;
- Определение пустого трубопровода, измерение объема в прямом, обратном направлении и разности объемов, самодиагностика, регистрация ошибок;
- Срок поверки 4 года;



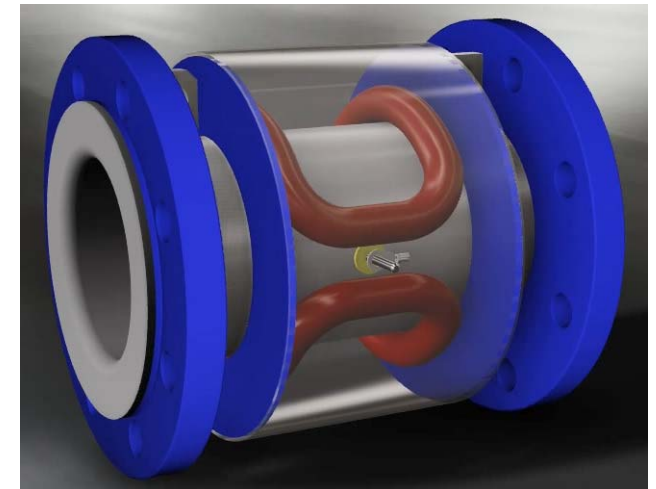
Используемые материалы MERA EFM Ex

ЭЛЕКТРОДЫ

- **Нержавеющая сталь** (общее применение)
 - **Сплав Hastelloy C276** (высокая стойкость к химии)
 - **Титан** (Азотная, хромовая кислота, хлор, хлориды)
 - **Тантал** (Кислоты)
 - **Monel** (Соли, соляные растворы и растворы щелочей)
- И другие

ФУТЕРОВКИ

- **PTFE, тефлон, тарфлен** от -20 до +200°C (высокая T, химически агрессивные среды, химическая и пищевая промышленность)
- **Твердая резина** от 0 до +80 °C (общее применение, стоки)
- **Linatex** от -40 до +70 °C (абразивные материалы, шлам, горнодобывающая промышленность, переработка руды)
- **Эпоксид** от -20 до +120 °C (высокая механическая прочность, высокая T)



КОРПУС

- Нержавеющая сталь
- Кислотостойкая сталь



КОНТРОЛЬНО-ИЗМЕРИТЕЛЬНЫЕ ПРИБОРЫ И АВТОМАТИКА

Спасибо за внимание!
Thank you for attention!



107076, Россия, г. Москва, ул. Краснобогатырская, дом 89, стр.1, офис 600

Телефоны/Факс:

+7(495) 748-78-13/ факс: доб.2

+7(495) 962-05-64/ факс: доб.2

+7(495) 964-18-92/ факс: доб.2

<https://www.cis-automation.ru>

